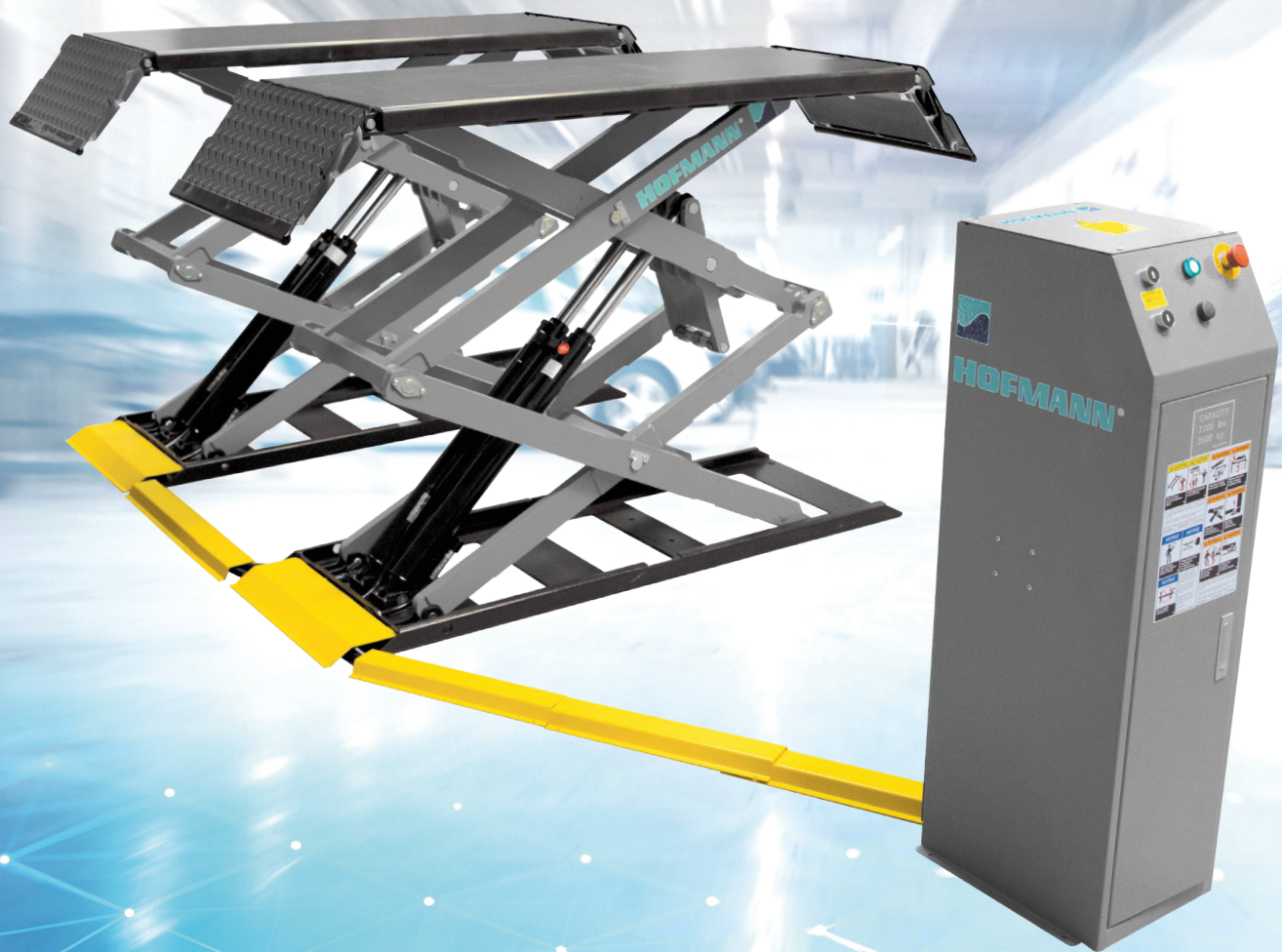


**HOFMANN**® 

# variolift® 3500

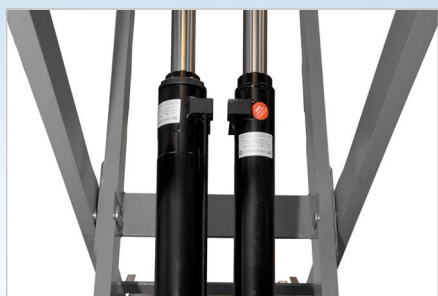
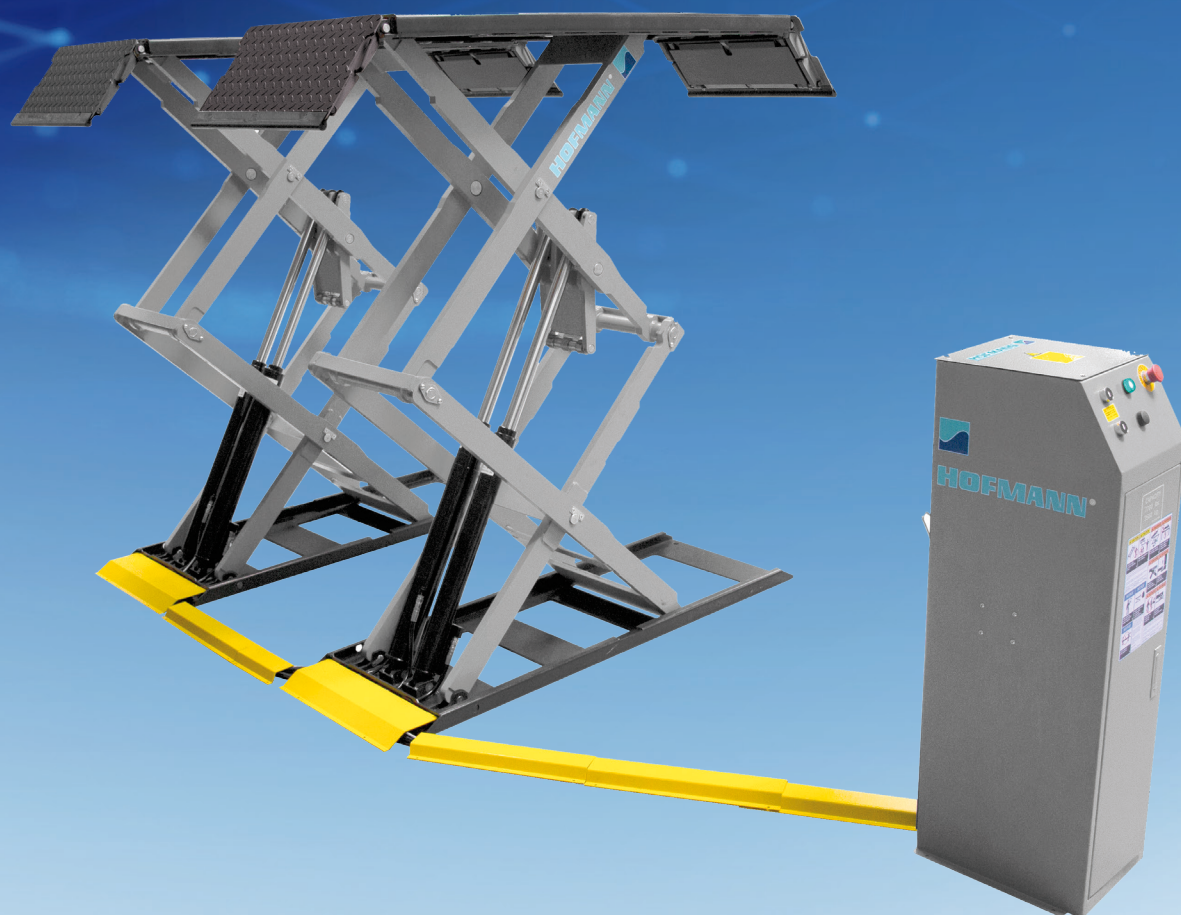


**ELEVADORES**

**ENGINEERING UNLEASHED™**



EL ELEVADOR DE DOBLE TIJERA ES UNA HERRAMIENTA IMPRESCINDIBLE PARA LAS OPERACIONES DE ELEVACIÓN Y SERVICIO EN LOS TALLERES MECÁNICOS. EL ELEVADOR PUEDE INSTALARSE SOBRE EL SUELO O ENCASTRADO, PERMITIENDO UN FÁCIL ACCESO EN LAS ÁREAS DE RECEPCIÓN DE SERVICIO AL CLIENTE.



### SISTEMA HIDRÁULICO

El sistema Principal / Secundario evita la necesidad de aire comprimido para bloquear / desbloquear mecánicamente la estructura de tijera. Con dos circuitos hidráulicos independientes para un descenso seguro y controlado. Los cilindros están equipados con válvulas internas de control de caudal.



### RAMPAS DE ACCESO

Se utiliza como extensión de plataforma (330 mm a cada lado) con un sistema de bloqueo / desbloqueo fácil de posicionar. Las rampas se abaten hacia abajo y se alejan 54 grados, lo que permite un acceso adicional para poner a punto las ruedas.



### UNIDAD DE CONTROL

La estación de control compacta protege los componentes eléctricos clave, el grupo hidráulico y los controles de sincronización hidráulica.

## ELEVADOR DE DOBLE TIJERA

### ESTRUCTURA

Estructura de acero fuerte y resistente. Uno de los elevadores de doble tijera más fuertes del mercado con una capacidad de elevación de 3500 kg. Los pasadores de pivote cromados y los cojinetes de fibra prolongan la vida útil. No necesita lubricación.



### SEGURIDAD ÓPTIMA

Parada CE y alarma acústica para la protección de los pies. 150 mm de altura desde el suelo.

### DISEÑO DE PLATAFORMA

Plataformas de elevación ajustables con rampas de bloqueo. Ajustable de 1480 mm a 2140 mm para adaptarse a vehículos con una mayor distancia entre ejes.



### PLATAFORMAS

La baja altura de acceso de 116 mm permite también que los vehículos con un chasis bajo puedan subirse al elevador sin dañar la parte inferior del vehículo. Altura de elevación de 1905 mm.



variolift® 3500

## LA SOLUCIÓN PERFECTA PARA:

### TALLERES DE NEUMÁTICOS

Incluye equilibradora de ruedas y desmontadora de neumáticos. También se puede utilizar como zona de reparación fuera de la temporada de neumáticos.



### TALLERES DE REPARACIÓN

Ideal para frenos, tubo de escape, aceite y otros servicios.

### CONCESIONARIOS

Se utiliza como zona de recepción, ideal para servicios de frenos, tubo de escape, aceite y neumáticos.

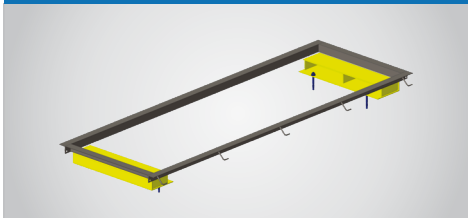


En perfecta combinación con equilibradoras de ruedas y desmontadoras de neumáticos

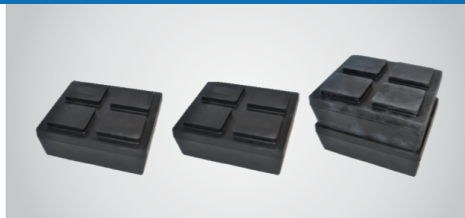
## ESPECIFICACIONES TÉCNICAS

Capacidad de elevación (kg)	3500
Tiempo de elevación con una carga nominal de 3500 kg (s)	48
Altura de elevación con montaje en superficie (mm)	1905
Altura de elevación con montaje al ras (mm)	1790
Longitud de la plataforma (mm)	1480
Longitud de la rampa (mm)	330
Longitud total de la plataforma (mm)	2140
Ancho de la plataforma (mm)	651
Ancho entre plataformas (mm)	533-736
Altura de acceso (mm)	116
Alimentación (V/Hz/A)	400 V / trifásico, 50/60 Hz
Suministro de aire	No es necesario

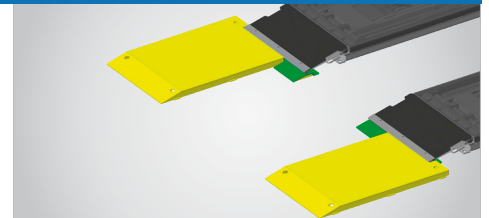
## ACCESORIOS



KIT DE MONTAJE ENCASTRADO



ALMOHADILLAS DE INTERCONEXIÓN APILABLES (1 JUEGO DE 4), 1 KIT INCLUIDO CON EL SUMINISTRO



KIT DE RAMPAS DE ACCESO DE PERFIL BAJO

ENCUENTRE UN DISTRIBUIDOR

AUSTRIA  
+43 2641 24524

FRANCIA  
+33 134 48 58 78

ALEMANIA  
+49 8634 622 0

ITALIA  
+39 0522 733 411



Snap-on® Total Shop Solutions ofrece una amplia gama de equipos para talleres, concesionarios, talleres mecánicos y talleres de neumáticos, gracias a las soluciones específicas proporcionadas por su cartera de marcas premium. Hofmann® es una marca de TSS y está comprometida con la innovación y la mejora de productos. Por lo tanto, las especificaciones enumeradas en este documento pueden cambiar sin previo aviso. ©2025 Snap-on Incorporated. Hofmann® es una marca comercial de Snap-on Incorporated registrada en Estados Unidos y otros países. Todos los derechos reservados. Todas las demás marcas son marcas de sus respectivos titulares. ssl23063a (UE es) 01/2025

HOFMANN-EQUIPMENT.COM

HOFMANN®